

DeviceLockを使用したMTP(PTP)のデバイス制御



スマートフォンからの 情報漏えいを防ぐ!!

シャドーITをSTOP!

私物デバイス(端末)USB接続機器はDeviceLockで使用禁止に!

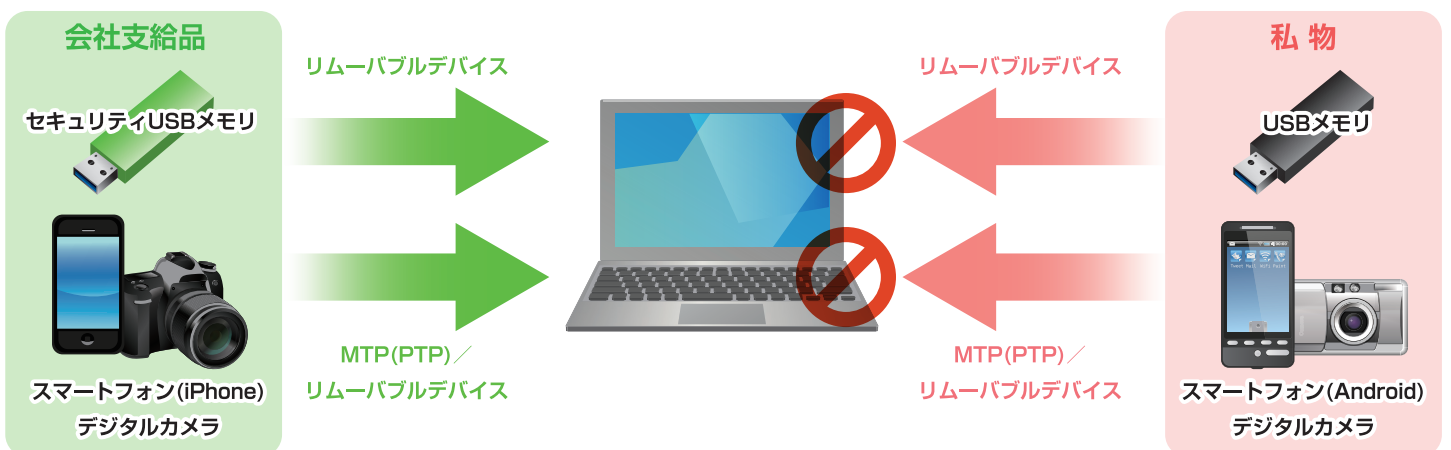
シャドーITとは、「企業が業務において、私物端末の使用を許可しない状況で、従業員が使用するケース」と定義されています。

シャドーITによる個人情報漏えい事件の例

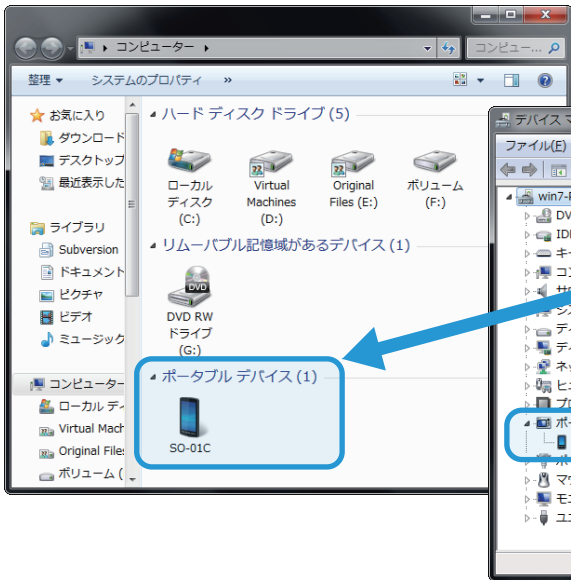
- ① 業務委託先のSEへDBメンテナンス用にPCを貸与
デバイス制御で持ち出し禁止
- ② 充電のつもりでスマートフォンをPCに接続
顧客情報がスマートフォンに書き出せた!
- ③ 顧客情報を名簿業者へ売却
- ④ 顧客情報はDMICに利用され事件が発覚
SEは不正競争防止法で逮捕

私物のスマートフォンやデバイスをSTOP!

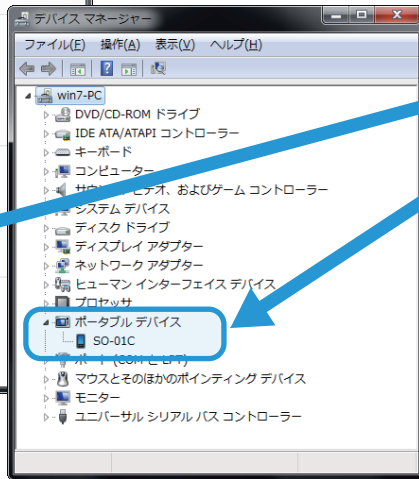
DeviceLockであれば、スマートフォンもUSB接続デバイスもどちらも使用禁止にすることができます。



MTPデバイス問題



スマートフォンやデジタルカメラなどが、MTPデバイスとして動作するため他社メーカーのデバイス制御製品などでは、書込みが出来てしまう問題がありました。

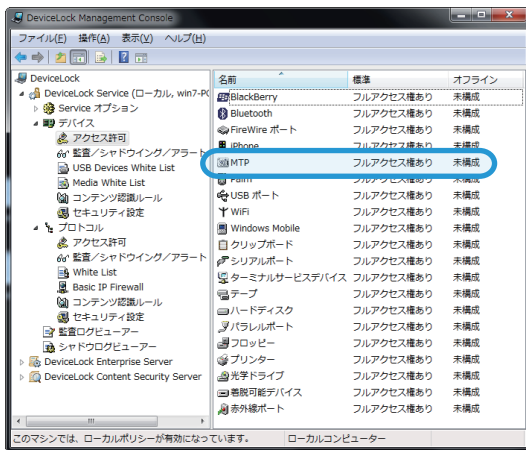


スマートフォンなどのAndroid OS搭載デバイス (製品仕様や設定による)は、MTP(ポータブルデバイス)として認識される。

※今までのDeviceLockのバージョン(7.1~)でも、USBポートの利用を禁止している設定の場合、USB接続したMTPデバイスは使用不可とし、制御ができていません。

DeviceLock 8.0のMTPデバイスへの対応

DeviceLock Ver7.3からMTPデバイスに対して、アクセスの可否/読み取り専用を設定することが可能になりました。この機能により、MTPデバイスへの監査ログ、シャドウイングの取得がさらに可能となりました。



MTPデバイスへの対応比較

DeviceLock 7.3よりMTPタイプデバイスの制御(アクセス制御、アクセスログ取得)が可能になりました。MTPとは、メディアトランスファー プロトコルの略称で、最新のAndroid、スマートフォン、デジタルカメラなどのデータ通信プロトコルです。なお、MTPはPTPの拡張プロトコルであるため、PTPデバイスも[MTP]の設定により制御/監査を行うことができます。

DeviceLockでは、USBポートに対するアクセス制御、MTPデバイスに対するアクセス制御、の二重のセキュリティを提供することにより、Androidタブレット/スマートフォン、デジタルカメラ等のMTPデバイスへの情報流出を強力にガードします。

		DeviceLock	S社	M社	H社
USB 接続	MTP	○	△※	△※	△※
	PTP	○	△※	△※	△※
	USB	○	○	○	○

※スマートフォンやデジタルカメラなどは制御方式により、MTPデバイスとして動作するため他社メーカーのデバイス制御製品などでは、書込みが出来てしまいます。

DeviceLock 100ライセンスの購入例

製品名	定価・数量	合計金額
DeviceLock メディアキット	@4,500	¥4,500
DeviceLock Base ライセンス 100 ~ 199	@4,500 × 100本	¥450,000
DeviceLock Base 年間保守 100 ~ 199	@900 × 100本	¥90,000
合計		¥544,500

- ※ 全ての価格には消費税が含まれておりません。
- ※ 全ての価格表は2015年6月現在のものです。
- ※ 全ての価格は予告無く変更される可能性があります。

<http://devicelock.jp/article/mtp.html>



株式会社 ラネクシー
<http://www.runexy.co.jp>

<http://devicelock.jp/>
E-mail:dl_sales@runexy.co.jp

お問い合わせ